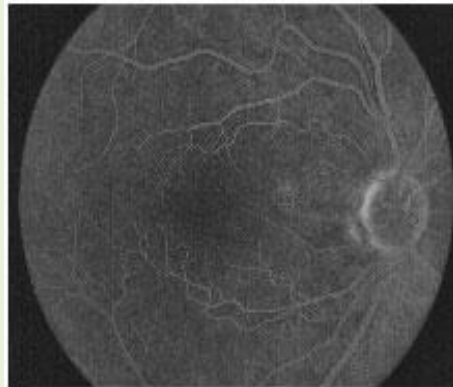


- وقتی نوبتتان رسید، راهنم ایی می شوید پشت دستگاه عکس برداری بنشینید (مثل زمان معاینه چشم).
- پرستار آمپول فلورسئین را از رگ دستتان تزریق خواهد کرد.



- بعد از تزریق فقط چند دقیقه برای عکس برداری وقت وجود دارد . لطفاً همکاری لازم را بفرمایید .
- هر دو چشم خود را باز نگه داشته و سر خود را حرکت ندهید.

آنژیوگرافی در حقیقت عکسبرداری از پرده شبکیه چشم ورگهای آنست. آنژیوگرافی به صورت سرپایی انجام می‌شود.



- حتماً در روزی که پزشک دستور داده جهت عکسبرداری به بیمارستان مراجعه نمایید .
- روز مراجعه برگ دستور آنژیوگرافی و نسخه مربوط به آمپول فلورسئین را همراه داشته باشید .
- پس از دریافت آمپول از داروخانه و قبض از صندوق ، به اتاق آنژیوگرافی مراجعه فرمایید .
- برای انجام آنژیوگرافی نیاز به ناشتا بودن نیست .
- قبل از عکسبرداری ، پرستار داخل هر دو چشم شما چند قطره گشادکننده مردمک، خواهد ریخت .



آنژیوگرافی چشم

راهنمای بیماران



واحد آموزش مرکز چشم پزشکی علوی تبریز

اگر حالت تهوع و استفراغ به شما دست داد نفس عمیق بکشید. این حالت معمولاً به زودی برطرف می شود.

توجه داشته باشید بعد از اتمام کار، رنگ پوست وادارار شما زرد تا نارنجی خواهد شد که نگران کننده نیست. برای برطرف شدن، تا دو روز مایعات فراوان مصرف نمایید.

بعد از ۳۰ - ۱۵ دقیقه جهت دریافت عکس مراجعه نمایید. نتیجه آنژیوگرافی را به پزشک خود نشان دهید.

در صورت داشتن مشکل قلبی و کلیوی حتماً از قبل به پزشک خود اطلاع دهید.

اگر به دارو یا ماده خاصی حساسیت دارید به پزشک و پرستار اتاق آنژیوگرافی اطلاع دهید.

آدرس: تبریز، میدان پنجم مرداد (بلوار منجم سابق)

مرکز چشم پزشکی علوی

کدپستی: ۵۱۴۶۶۱۴۵۹۹ تلفن: ۲۶۶۳۹۳۳ (۰۴۱۱) (۱۰خط)

www.AlaviEyeCenter.ir